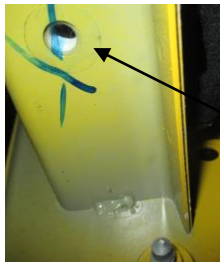
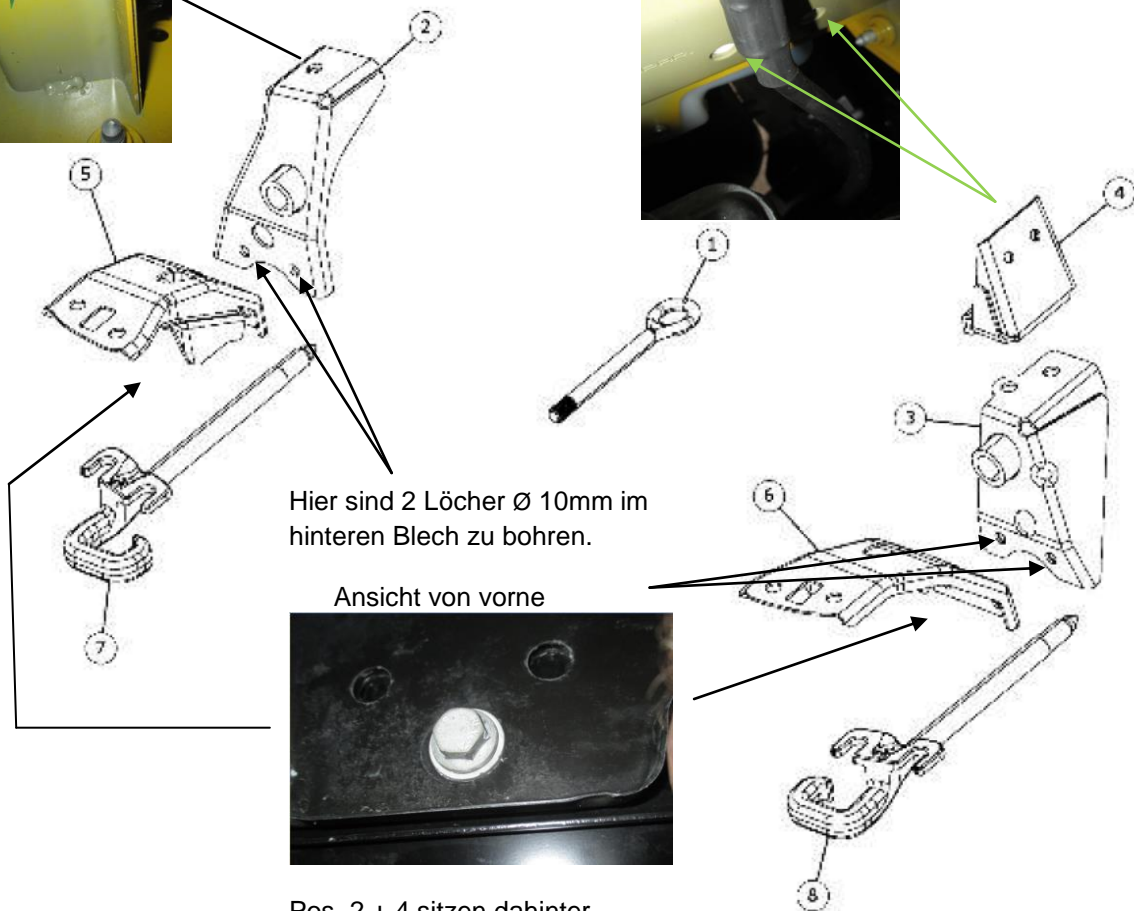


Ansicht in Richtung Stoßstange



2 Bohrungen und Gewinde sind vorhanden



Hier sind 2 Löcher Ø 10mm im hinteren Blech zu bohren.

Ansicht von vorne



Pos. 2 + 4 sitzen dahinter,
Pos. 5 + 6 davor

ich habe nachgesehen, die Teile sind noch nicht vorhanden. Teil Nr. 2 + 4 werden in die dafür vorgesehenen Gewinde im Längsträger des Fahrzeugrahmens eingeschraubt.

Die Teile 2 + 3 werden an einem Doppelblech durchgeschraubt, bei welchem aber nur das eine, vordere Blech die Bohrungen hat. Das hintere Blech muss also durchgebohrt werden, dürfte ein Durchmesser von 10 mm sein. Die Bohrungen dürften nach Abnahme der Stoßstange gut zu erreichen sein.

Schweißarbeiten fallen keine an.

Die Ausschnitte in der Stoßstange sind entweder auszuschneiden, oder besser das Mittelteil mit vorhandenen Ausschnitten neu bestellen und in die Stoßstange einklipsen.



So sieht es dann aus wenn es fertig ist.





Die Haken stehen nicht über die Stoßstange heraus