

Installationsanleitung für KKL / ELM- Interface & MES (MultiEcuScan & AlfaOBD für Windows)

Die Installation von MES / AlfaOBD sowie des/der Interface am besten daheim im Netzwerk durchführen.

Das Diagnose-Programm vorher installieren.

Installation MES :

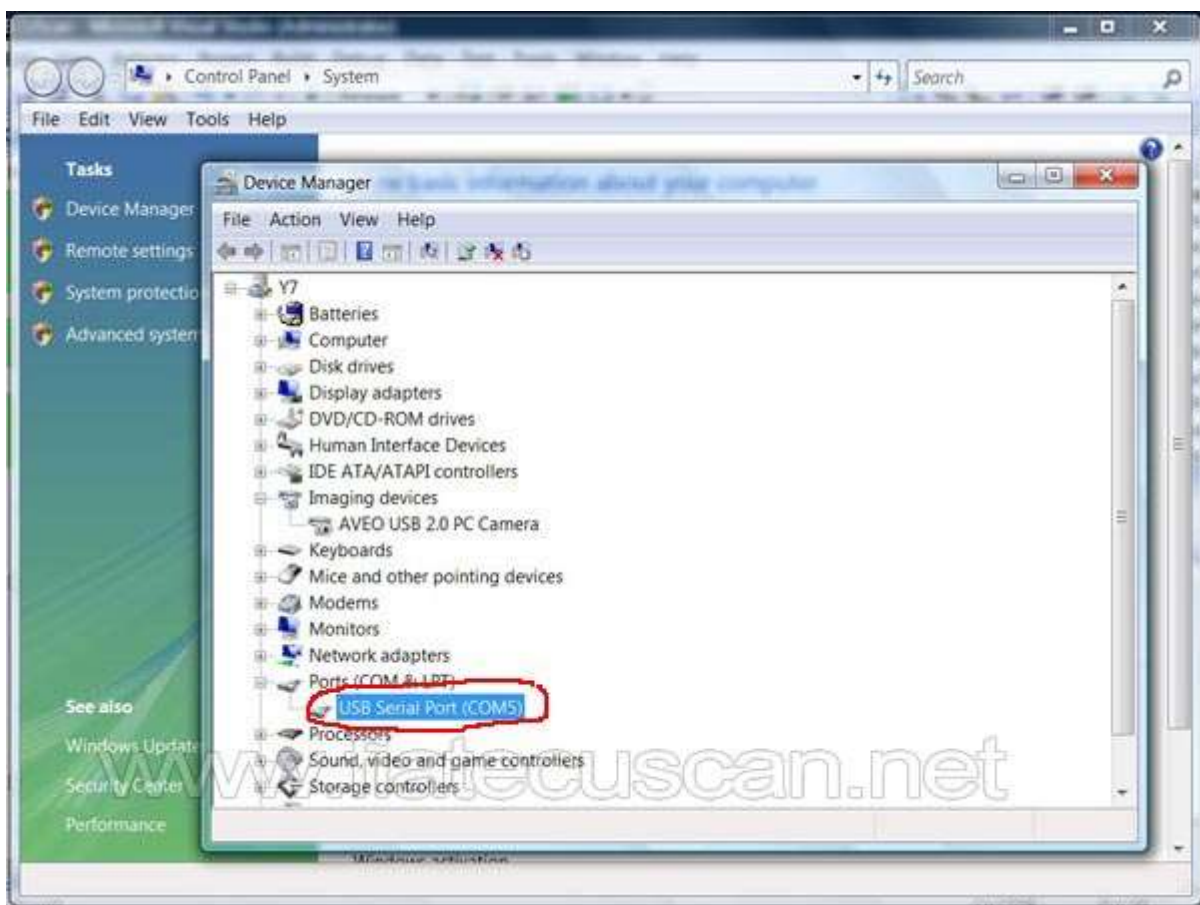
- von der Seite <http://www.multiecuscan.net> die neueste Version herunterladen und als Admin für „alle“ installieren.

Installation Interface :

- USB Anschluß vom KKL / ELM Interface in PC einstecken
- bitte nicht den Windows eigenen Treiber installieren lassen, sondern von den originale Treiber von hier runterladen :
<http://www.ftdichip.com/Drivers/VCP.htm>

USB-Porteinstellungen :

- Systemsteuerung aufrufen
 - Gerätemanager
 - Anschlüsse Com & Lpt
- (das Interface müsste eine „hohe“ COM (nummer) haben. Z.b. COM7



- überprüfen ob das Interface erkannt wird
- jetzt auf den entsprechenden „COMxx“ gehen und die „Eigenschaften“ aufrufen und folgende Einstellungen durchführen

für KKL :

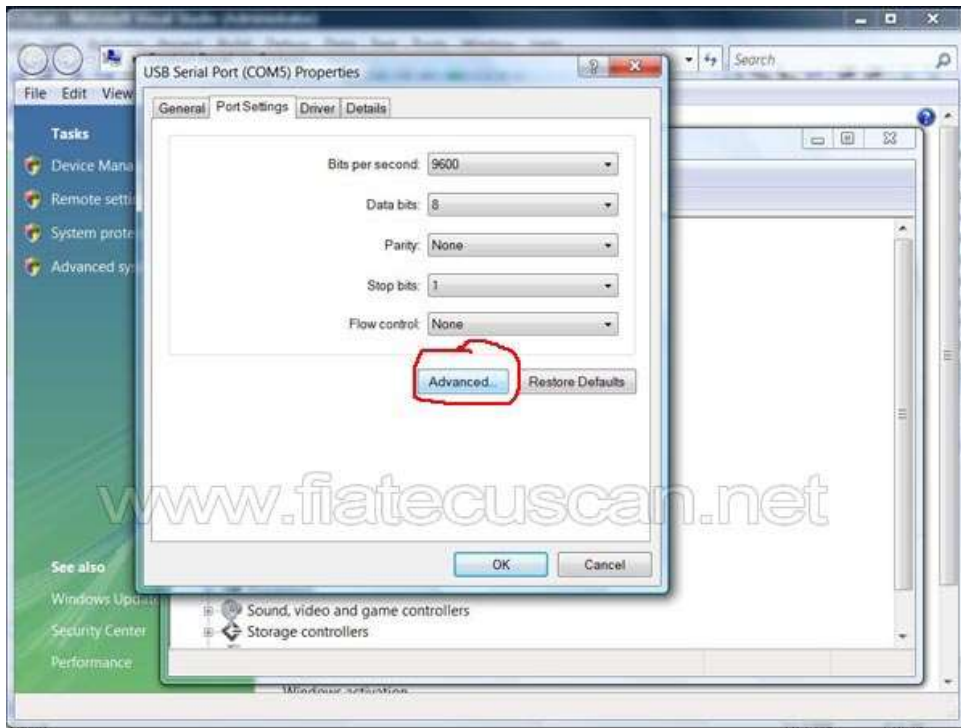
-- Anschlusseinstellungen / Properties

Bits per second: 9600 (baud)

Data bit : 8

Parity : keine / none

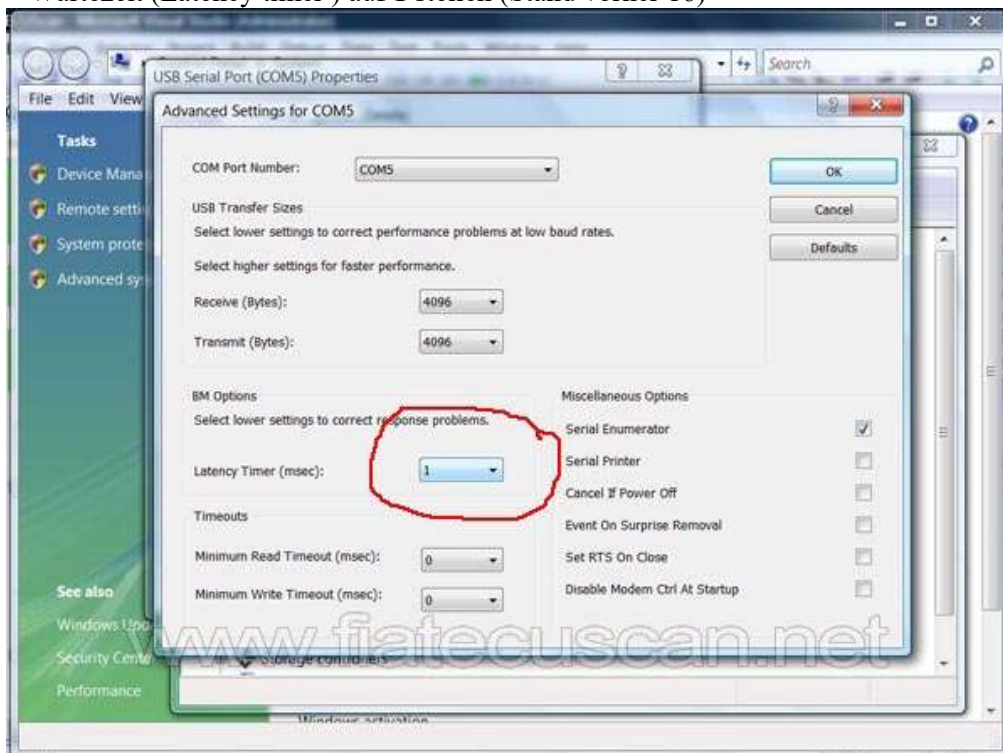
Stop Bit : 1



dann

-- erweitert / advanced :

-- Wartezeit (Latency timer) auf 1 stellen (Stand vorher 16)



für ELM:

- Anchlusseinstellungen : bits per sekunde : **38.400 (baud)** einstellen
- Rest so lassen

- Neustart (Interface angeschlossen lassen)
- sicherstellen dass Zündung am Fzg. aus ist
- Interface in OBD Buchse des Fahrzeuges einstecken
- MES (oder ein anderes Diag-Programm starten
(ab Vista, Win 7 als Admin starten !!)
- Einstellungen / Interface öffnen (Haken setzen in „Show available ports only“)
- Scan for Interfaces drücken (Interface wird in Liste korrekt angezeigt)
- Einstellungen schließen mit OK
- Zu lesende Steuerung am Interface einstellen (Schiebeschalter bzw. Dip Schalter)
- In MES das Fahrzeug / Modell / Steuerung auswählen
- Zündung einschalten und verbinden/connect (F10) drücken
- Bei Auswahl des ABS / Airbag-Steuergerätes wird nach Adapterkabel gefragt mit „ Y „ bestätigen)
- Fertig

Falls KKL und ELM wechselweise genutzt werden :

In MES kann manuell ein zweites Interface angemeldet werden. Somit ist ein umstellen Zwischen KKL oder ELM nicht mehr notwendig

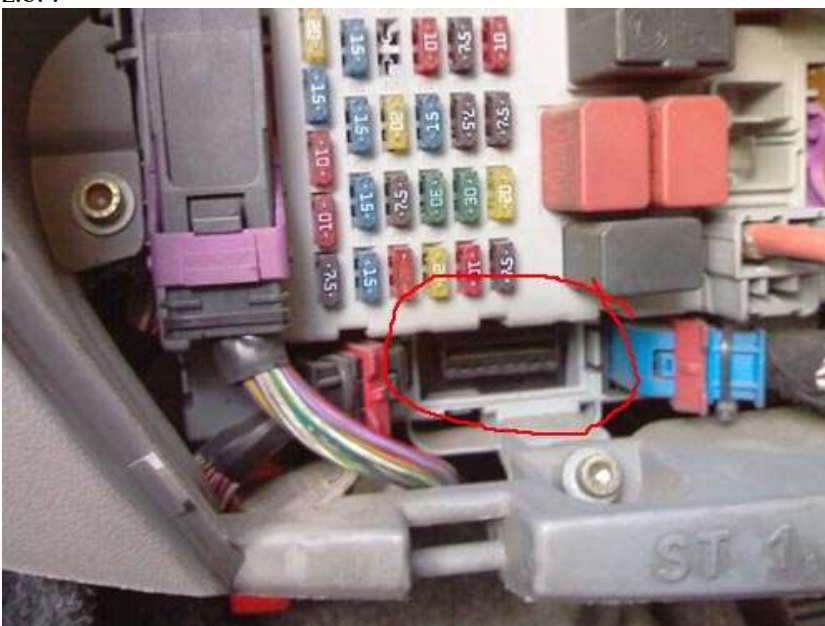
- Interface in eine andere USB Buchse stecken
- MES / Einstellungen / Interface / öffnen
- Bei Interface 2 zweites Interface einstellen (zweiten Com port einstellen)
- Mit OK bestätigen
- Jetzt merken, in welcher USB-Buchse welches Interface konfiguriert wurde.

Nun braucht nicht mehr bei wechseln zwischen KKL oder ELM die Einstellungen geändert werden.

Lage der ODB-Buchse :

- bei allen Alaf, Fiat & Jeep -Modellen befindet sich die ODB-II Buchse links vom Lenkrad, im Sicherungskasten, bzw darunter.

z.b. :



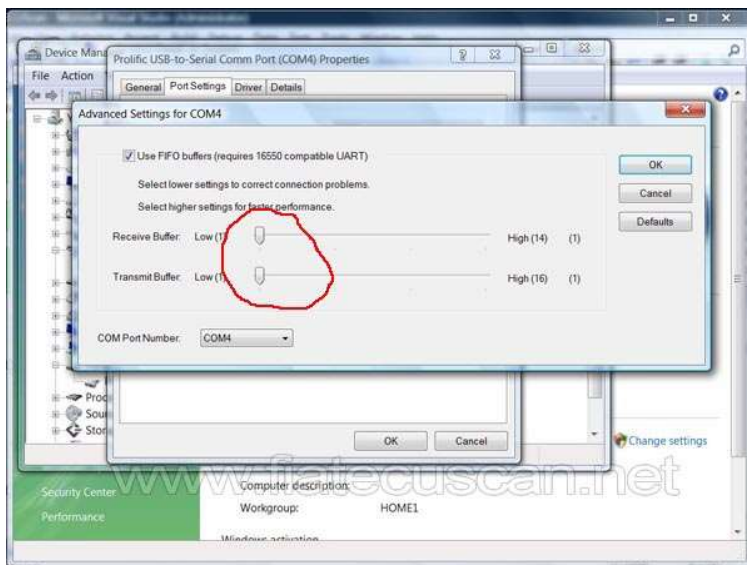
mögliche Fehler :

bei Verbindungsfehler :

- neuen COM-Port wählen (unter „erweitert“ ganz oben einen anderen COM-Port auswählen, danach ein reboot
- neue / andere USB-Buchse wählen
- den Interface-Treiber löschen (im abgesicherten Modus) und den Treiber neu installieren

bei abbruch während einer Verbindung :

- bei der MES Demo-Version, kein Fehler, die Verbindung wird autom. nach 20-min unterbrochen einfach MES neu starten und weitere 20-min arbeiten
- bei „**Wartezeit**“ muss eine **1** stehen
- Receive & transmitt Buffer auf minimum (1) stellen



Weitere Infos / Hilfe findet ihr auch im MES-Forum unter :

<http://forum.multiecuscan.net/>

Als Shop kann ich euch „Electronic-Fuchs“ empfehlen, dort findet ihr alles an Adapter, Software und vieles mehr :

<https://electronic-fuchs.de/>